

# OBERON - Agenda firmy

## Pokladnica OBERON

Základné informácie o programovom module *Pokladnica OBERON*

[www.exalogic.sk](http://www.exalogic.sk)

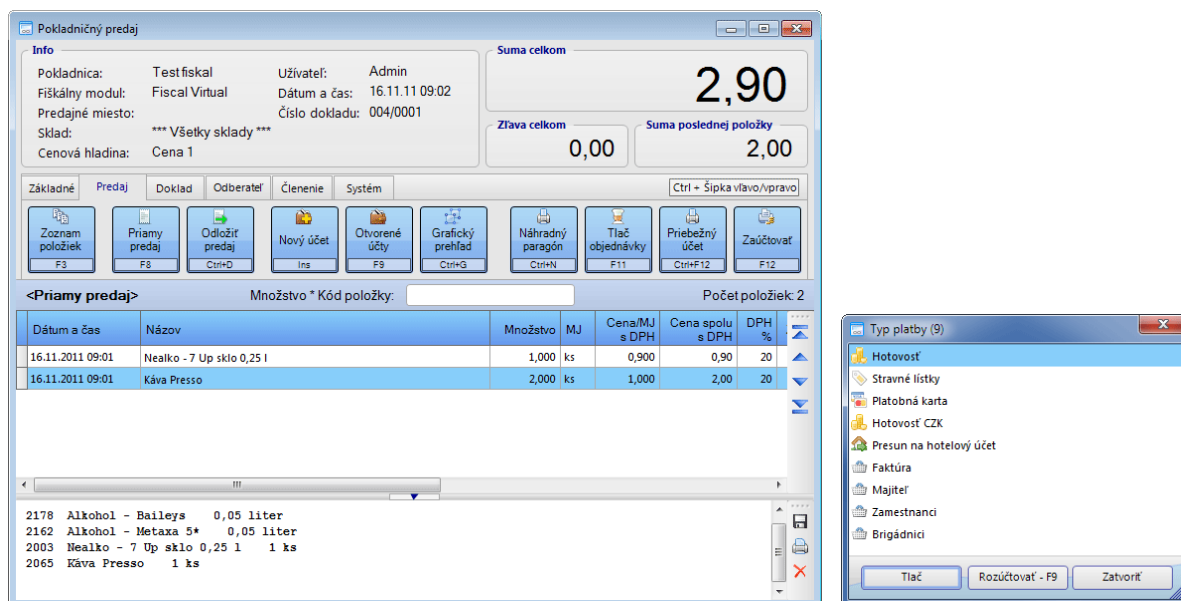
- Účtovníctvo
- Sklady
- Pokladničný predaj
- Majetok
- Hotelová recepcia
- Mzdy a personalistika
- Evidencia dokumentov
- Jazdy

Exalogic s.r.o.  
Bešeňová 13  
okr. Ružomberok

Vydané 12/2011

## Úvod

*Pokladnica OBERON* je jeden z programových modulov systému *OBERON – Agenda firmy*, ktorý umožňuje vytvoriť z počítača plnohodnotnú registračnú pokladnicu. Aby sa z počítača stala registračná pokladnica, musí byť vybavený fiškálnou tlačiarňou a prípadne ďalšími prídavnými zariadeniami (displej, peňažná zásuvka, elektronická váha a podobne).



Obrázok č. 1: Pokladničný predaj – maloobchodný predaj v štandardnom režime zobrazenia

Počítač s pripojeným fiškálnou tlačiarňou sa nestane výlučne registračnou pokladnicou, je na ňom možné prevádzkovať aj iný softvér. *Pokladnica OBERON* je určená pre počítače s operačným systémom Windows XP a vyšším.

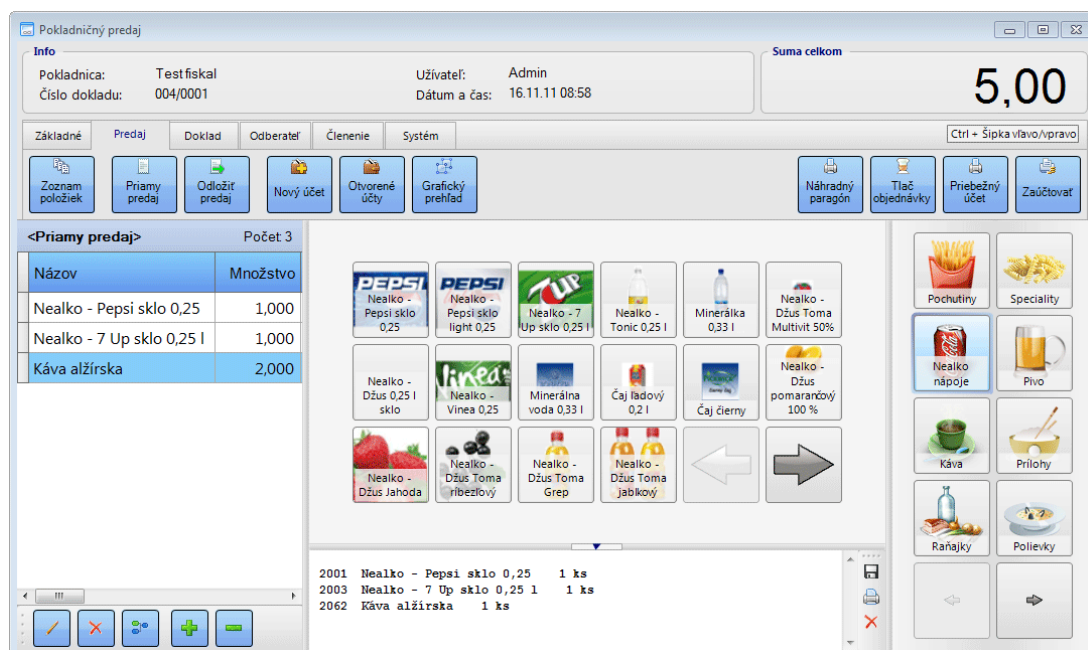
## Režimy činnosti a zobrazenia

Pokladnica môže pracovať v režimoch predaja:

- Maloobchodná pokladnica – bežný maloobchodný predaj
- Veľkoobchodná pokladnica – možnosť zúčtovať výdajku, vytvoriť doklad z objednávky atď ...
- Reštauračná pokladnica – otvorené účty (stoly), objednávky do kuchyne, presun na hotelový účet

Pokladnica môže pracovať v režimoch zobrazenia:

- Štandardný
- Dotykový displej - štandardný
- Dotykový displej - Fast food

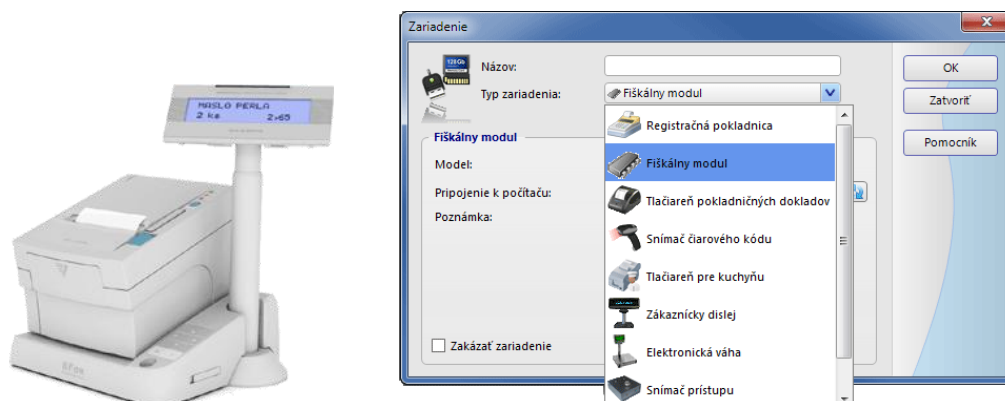


Obrázok č. 2: Pokladničný predaj – reštauračný režim, režim zobrazenia Fast food

## Podporované zariadenia

Pokladnica OBERON má najširšiu podporu fiškálnych modulov (tlačiarňí) na trhu. Medzi najrozšírenejšie patria VAROS FT4000, Elcom EFox, Elcom Mini EFox, Pegas FM-06 a ďalšie. Fiškálne moduly sú dodávané v kombináciách s rôznymi tlačiarňami pokladničných dokladov. Taktiež umožňuje použiť aj registračné pokladnice v režime On-line, najčastejšie sú to od firmy Elcom typovej rady EURO. Medzi zaujímavé možnosti patrí *Fiscal Virtual* – softvérový fiškálny modul, ktorý umožňuje plnohodnotne vyskúšať modul Pokladnica OBERON aj bez skutočného fiškálneho modulu.

Medzi ďalšie pripojiteľné zariadenia k Pokladnici OBERON patria peňažné zásuvky, snímače čiarových kódov, elektronické váhy, zákaznícke displeje, snímače prístupu pre rýchle prihlásenie obsluhy do systému a ďalšie.

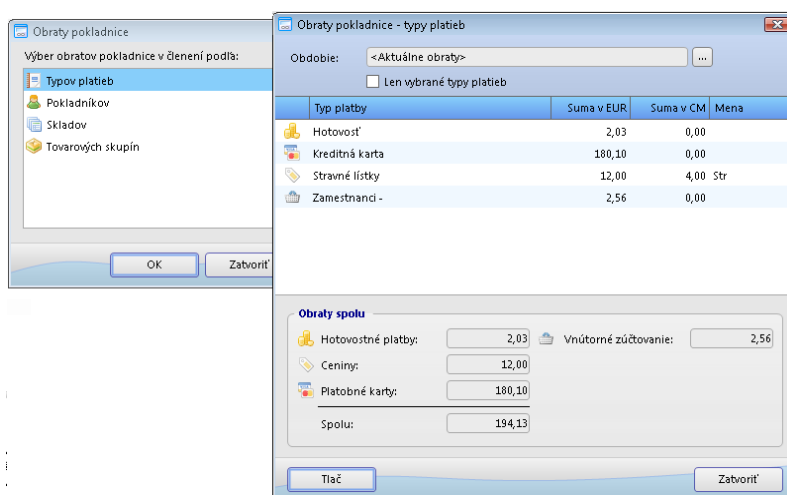


Obrázok č. 3: Typy zariadení ktoré je možné k OBERON-u pripojiť

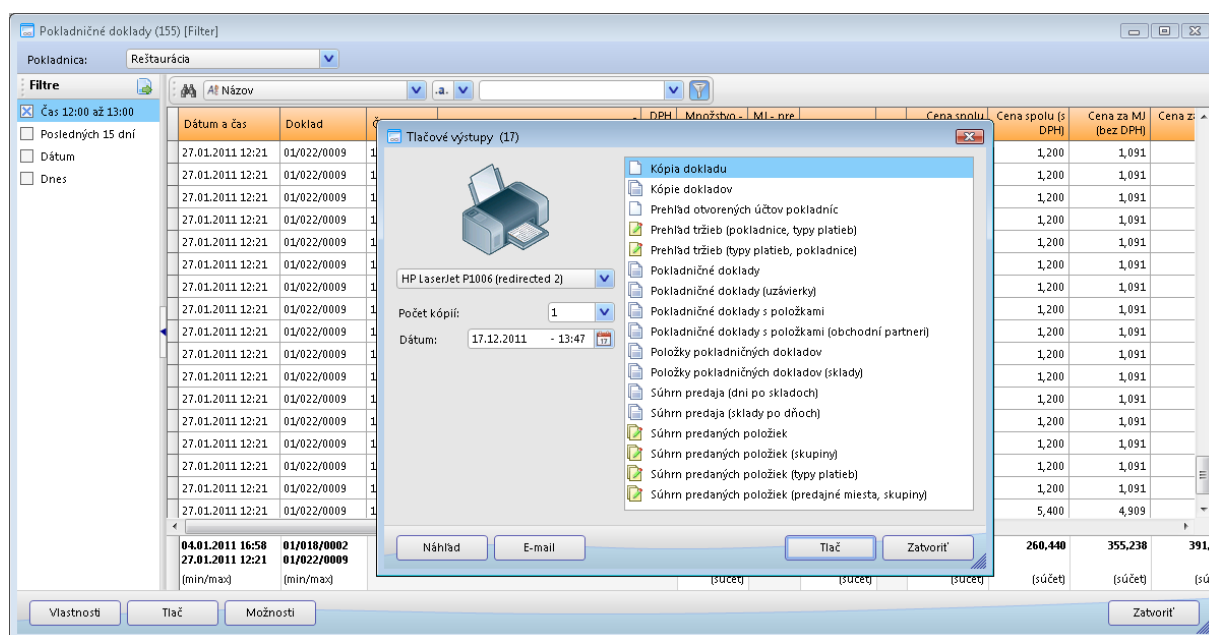
## Tržby a tlačové výstupy

Obsluha pokladnice má vždy prehľad o aktuálnych obratoch (tržbách) pokladnice – kedykoľvek je možné zobraziť (prípadne vytlačiť) obraty v členení podľa typov platieb, pokladníkov, tovarových skupín, skladov. Ak si majiteľ firmy neželá, aby mala obsluha pokladnice prístup k týmto informáciám, pomocou systémových práv môže jednoducho obsluhu pokladnice tieto možnosti zakázať.

Každý vytlačený doklad sa zapisuje do databázovej evidencie aj spolu s elektronickým žurnálom. Kedykoľvek si je možné zobraziť na obrazovku originál pokladničného bločku, tak ako bol skutočne vytlačený na tlačiarni. Z vytlačených pokladničných dokladov je možné zostaviť množstvo tlačových výstupov, ktoré poskytujú všetky potrebné informácie o predaji.



Obrázok č. 4: Obraty pokladnice v členení podľa typov platieb



Obrázok č. 5: Tlačové výstupy v evidencii Pokladničné doklady

## Prehľad ďalších možností a vlastností

- predaj je možné vykonávať pomocou čítačky čiarových kódov, výberom so zoznamu alebo jednoduchým zadaním kódu položky z klávesnice, prípadne pri dotykovom režime zobrazenia je možné zadať položku pomocou klávesnice na obrazovke
- úhradu faktúry v hotovosti, zaúčtovanie výdajky, objednávky
- vykonanie úhrady dokladu viacerými typmi platidiel (napr. stravné lístky + doplatok v hotovosti),
- pripojenie ľubovoľného počtu pokladníc v sieťovej prevádzke, kde je pre skúšobné účely možnosť použiť aj virtuálny fiškálny modul
- práca s otvorenými stolmi, otvorenými účtami, možnosť odložiť predaj, grafický prehľad stolov
- pokročilú prácu s otvorenými účtami, ako presun medzi účtami, ich zlúčenie, opravu a zľavy
- podpora pracovných smien
- prácu s cudzími menami, ceninami pri hotovostnom predaji, bezhotovostným platobným stykom pomocou platobného terminálu, prípadne vnútorným zúčtovaním (nedaňový doklad)
- predaja tovaru pre rôznych odberateľov s rôznou cenou
- tlač odberateľa na doklade, tlač čiarového kódu alebo výrobného/sériového čísla k položke dokladu
- evidenciu obchodných partnerov a vernostný systém
- sledovanie činností – umožňuje odhaliť nekalé praktiky obsluhy v reštauračných prevádzkach
- priama spolupráca s modulom *Skladová evidencia*, ktorá umožňuje evidenciu SBL (spotrebiteľského balenia liehu), evidenciu výrobných/sériových čísel, možnosť uplatnenia zliav a akcií
- prepojenia na modul *Hotelová recepcia* - prácu s otvorenými hotelovými účtami
- spoluprácu so zariadeniami PDA pri predaji, tzv. mobilný čašník



Obrázok č. 6: PDA zariadenie a program Pokladnica OBERON pre PDA